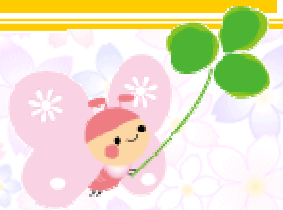


門真営業所通信

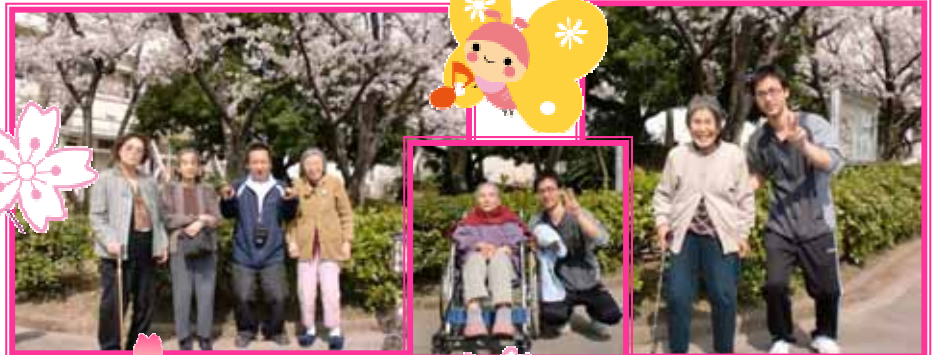
2013年
5月号

心地よい季節になりました。自然に心も弾みますね・・・
今月は、お花見の様子をお届けします。

5月も、リハビリプラザ門真に笑顔があふれる様、スタッフ一同
楽しい企画を考えていきたいと思っています。



お花見



満開の桜の下で
ハイホース!

お天気も良く、皆でおやつを
食べたり、記念写真を撮って
楽しく過ごしました。

恒例のなみはや高校へ
お花見に行ってきました。



美しい桜にうっとり・・・



門真営業所 〒571-0016 門真市島頭 4-8-1 【 FAX 072-881-0212 】

● ハートケア門真

● デイセンター リハビリプラザ門真

● ヘルパー24 門真

TEL 072-881-0232 前園

TEL 072-881-0208 後藤

TEL 072-881-0076 堀口

相談窓口：前園

