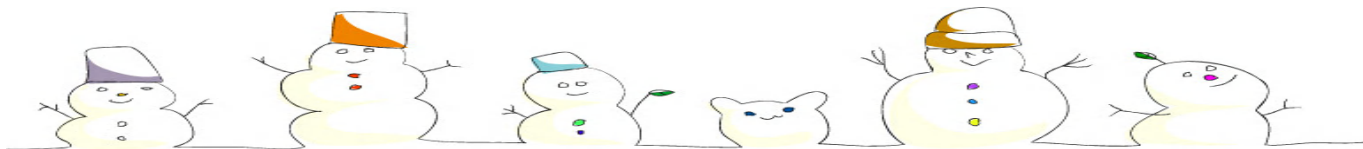




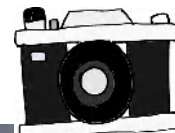
松阪営業所通信



2012年 2月号



指先のリハビリを兼ねた、『写真立て作り』をしました!!



皆さんにそれぞれ好きな和紙を選んで作っていただきました。男性・女性どなたも夢中になっていらっしゃいました。出来上がった写真立ては、写真を入れてプレゼント致しました♪



～スタッフの想い～

これからも『リハビリプラザなでしこ』で楽しく過ごしていただき、その思い出の瞬間をいっぱい写真におさめていきます♪♪その写真を飾って貰えたら嬉しいです。もちろん、ご家族や思い出の写真も飾ってくださいね～☆☆



2月ご利用状況

	9:00~12:15	13:30~16:45	表の見方: ○ 空きあり ○ 空き少し △ 要相談 × 空きなし
月	○	○	
火	○	○	
水	○	○	
木	○	○	
金	○	○	
土	○	○	

<松阪営業所>

マイオセラピー研究所
デイセンターリハビリプラザなでしこ

〒515-0075 三重県松阪市新町 810-1
TEL 0598-68-3743 FAX 0598-25-0016

<http://www.medi-care.co.jp>



相談窓口：内上