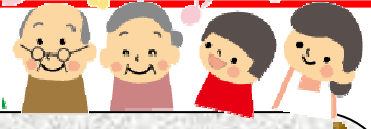




口腔・言語療法



リハビリプラザ羽曳野では、週1回（毎週水曜日）言語聴覚士が訪問し、言語療法を行っています。

言語療法とは、うまく言葉が使えない（話す、聞く、読む、書く）ご利用者の訓練や相談、助言を行うことです。言葉の障害は原因や症状は様々であり、それに応じて、個々人でその訓練方法も異なります。

リハビリプラザ羽曳野では、お一人おひとりに合わせて専門的な観点から、コミュニケーション障害の改善・回復、機能維持のお手伝いをしています。

また、その他に病気が原因で上手く飲み込みができない（嚥下障害）の方への相談・指導・訓練も行っています。



職員も、ご利用者お一人おひとりの症状を言語聴覚士に相談して、言語・口腔機能の維持・回復に取り組んでいます。



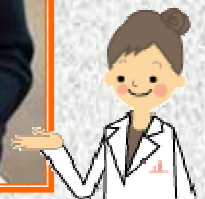
職員と「しいとせい」



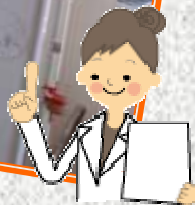
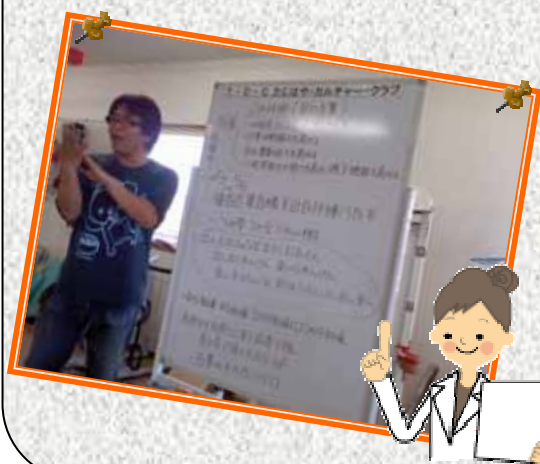
言語聴覚士による訓練風景



数字の書かれた小さな紙をストローで吸い上げ、吸いつけたまま、コップへ入れる！



午後の介護教室（たじはやカルチャークラブ）でも、口腔のリハビリを行っています！



この日は、早口言葉で
口腔リハビリ！！

早口言葉には・・・

呼吸をコントロールする力を高める
口唇の閉鎖を高める。
舌の運動能力を高める。
口腔周囲付近の筋力を高め、嚥下機能を高める。
効果があるそうです。



たじはや営業所 〒583-0875 羽曳野市樫山 45-1

【 TEL 072-931-2771 FAX 072-931-2772 】

● デイセンター リハビリプラザ羽曳野

相談窓口：西川

