

好きなものを 楽しんで

秋は綺麗な紅葉や美味しいものが沢山あり、何をするにも丁度いい気温ですよね。ケアホーム長吉のご入居者の方々も思い思いに秋を楽しまれていますよ！近隣の赤坂神社にお参りに行ったり、秋の花や地域のお祭りなどを楽しみながら散歩に行ったりして外出を…。秋の風が心地よく、一緒に行った職員も清々しい気分♪

軽い運動もかねてピンポン玉リレーやカルタに興じたり、スポーツの秋を楽しまれる方もいらっしゃいました。寒さが厳しくなる前に、もう少し秋を堪能したいと思います！



近隣のイベントや
神社へお散歩に



ピンポン玉リレー



カルタ

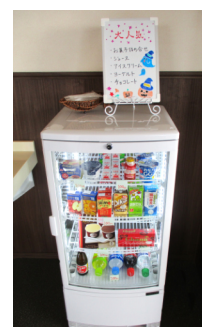
NEW

ケアホームに **売店** ができました！

ケアホーム長吉に売店ができました！

売店のショーケース内にお菓子や飲み物など、100円～300円程度の商品を用意していますので、自由にお買い物をしていただけます。コロナの感染拡大で、思い通りに外出や外食が出来ず、窮屈な思いをされているご入居者も多くおられると思いますので、ちょっとしたお菓子など好きなものを選んで、ぜひお買い物を楽しんでくださいね。

売店に関する質問などは、ご遠慮なく下記の問い合わせ窓口までご連絡くださいませ。



*品ぞろえが変わる
場合があります

ケアホーム長吉

長吉営業所 〒547-0021 大阪市平野区长吉六反 2-11-43

●TEL 06-6796-8354 (相談窓口：松井)

●FAX 06-6796-9205

