

謹賀新年

昨年は格別のご厚情を賜り、
厚く御礼を申し上げます。
今年もよろしくお願いいたします。

クリスマスイベント (12/24, 25)

スタッフによるハンドベル演奏。ドリンクタイムにはみんな
でロールケーキを食べて、クリスマスを楽しみました。



誕生日会

12月は同じ誕生日の方が3組いらっしゃいました。



花車

フラワーアレンジメントが好きな利用者さんと、花車作りを
始めました。どんな花車になるのか、ワクワクしています!



今月の俳句

夏
ヒール
冬は日本酒
マイライフ

0
様

壁画作り

2025年初作品は「義経と弁慶」です。前回のリハプラ将軍からの
流れで、歴史物繋がりで土台作りから着々と肉付けし、その上から
色紙を張っていきます。完成が楽しみです!

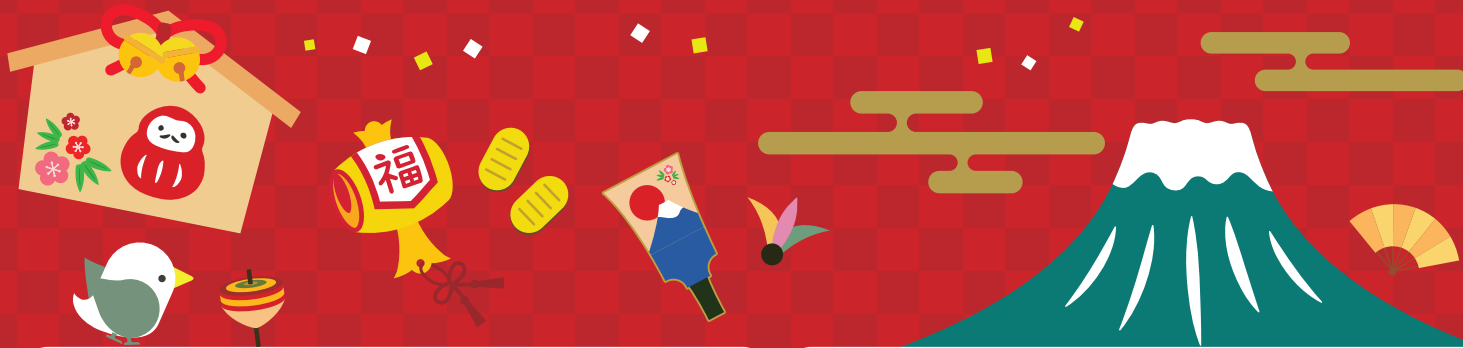


ゆず湯

ゆずの香りを楽しんで、心も
身体も温まって頂けました。



裏面へ続く



機能訓練の事例 紹介コーナー

要介護 2 のご利用者

目標

- ・人と一緒に楽しい時間を過ごす事ができる
- ・沢山のひと楽しい会話ができる

90歳代後半の女性で歩行器の使用で自立して歩行が可能なお方です。耳が聞こえにくくなってきていますが、他のデイご利用者との会話は楽しんでいます。肩の可動範囲が狭くなっており、マシンでプッシュアップ・プルダウンを使用して関節の可動域訓練を無理のない範囲で実施されています。以前は立ち上がりなどで肩関節の痛みがあり、その際には介助が必要であったが、それも徐々に軽介助もしくは利用者自身で行うことが可能になりました。

ご利用空き状況

リハビリプラザ羽曳野のご利用状況です。お気軽にお問合せください。

月	火	水	木	金	土
○	○	○	○	○	○

○…空き △…要相談



クラブ活動も充実しています！

クラブ会員様を随時募集中です♪ご興味のある方、ご質問がある方はお気軽にお問合せください。

	月	火	水	木	金	土
手作りアート		●	●		●	●
折り紙	●	●		●	●	
カラオケ	●	●	●	●	●	●
トランプ			●			●
麻雀		●	●	●		●
Switch チャレンジ			●	●	●	
壁画アート		●	●		●	●
脳トレ	●	●		●	●	
クイズ	●	●	●	●	●	●
塗り絵				●	●	●
飼育	●	●	●	●	●	●
将棋		●				
お手伝い	●	●	●	●	●	●
園芸	●		●	●		●
オセロ			●			
ペーパークラフト				●		