

# リハビリプラザ 高槻だより

## 開所4周年記念

12月1日でリハビリプラザ高槻は開設して4周年を迎えることができました。  
職員からご利用者へ日頃の感謝の気持ちをこめて、祝い膳をご用意させていただきました。皆さんの笑顔がたくさん見ることができて私たち職員も嬉しく思います！  
これからも楽しい1日を過ごして頂けるよう職員一同邁進してまいりますので、今後ともリハビリプラザ高槻をよろしくお願いいたします。



Merry Christmas



リハビリプラザ高槻に大きなクリスマスツリーが届きました☆  
皆さんに飾り付けを手伝ってもらいアイロンビーズでオーナメントも作っていただきました！ツリーの前で写真も撮り皆さん素敵な笑顔です！

メリークリスマス



## 機能訓練の事例 紹介コーナー



### 要支援 1 のご利用者

#### 目標

- ・ 定期的な運動やコミュニケーションの機会を設け生活を活性化させる
- ・ 転倒の心配なく安全に歩行や移動を行いたい

90歳代女性 今年2月に心不全で入院され、その後、足の筋力が弱くなったため、9月からリハビリを目的にデイサービスを利用し始めました。デイサービスでは、足の筋力を鍛えるマシン運動や、スリングを使った柔軟体操に取り組まれています。ご自宅ではなかなか運動ができないそうですが、デイサービスを利用することで運動の習慣がつき、「足が軽くなって歩きやすくなる」と効果も実感されています。

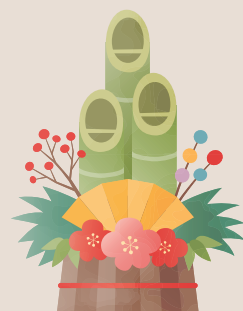
また、昼食時や午後の時間には他の利用者の方々とよくお話しされ、交流も楽しんでおられます。今後も、運動と人との交流の場としてデイサービスを活用しながら、元気に日常生活を送っていただければと思います。

### ご利用空き状況

リハビリプラザ高槻のご利用状況です。  
お気軽にお問合せください。

月	火	水	木	金	土
○	○	○	○	○	○

○…空き △…要相談



### クラブ活動実施中！

クラブ会員様を随時募集中です♪

	月	火	水	木	金	土
園芸	●	●	●	●	●	●
将棋					●	
書道		●				
カラオケ	●	●	●	●	●	●
メドマー	●	●	●	●	●	●
飼育	●	●	●	●	●	●
ハンドメイド	●	●	●		●	●
編み物		●				
懐メロ歌謡	●	●	●	●	●	
スクラッチアート	●	●	●	●	●	
脳トレ		●				●
ヨガ	●	●	●	●	●	●
麻雀	●	●	●	●		●
塗り絵	●	●	●	●	●	●
写経				●		
トランプ						●
ジグソーパズル	●		●	●	●	
読書	●			●		
アイロンビーズ	●		●		●	●
シネマ						●